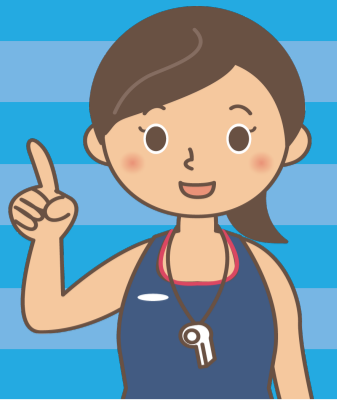


使っていいもの 使って悪いもの



利用できます

ゴーグル	ラッシュガード	耳栓	ノーズクリップ	ライフジャケット	腰ヘルパー	アームヘルパー (持参)

制限付きで利用できます

スマートウォッチ	メガネ・サングラス	防水イヤホン	ハット帽子	ラッシュパーカー
屋内 ○ 屋外 ○	屋内 ○ 屋外 ○	屋内 ○ 屋外 ○	屋内 × 屋外 ○	屋内 ○ 屋外 ○
全体を覆えるカバーを着用 (レンタル有) すれば、利用可能。	メガネバンドを着用 (レンタル有) すれば、ウォーキングのみ可能。	監視員の指示が聞こえる音量にして下さい。プール内での操作不可。	熱中症予防のため屋外プールのみ着用可能。水泳帽子の上から着用すること。	チャックを閉めて着用して下さい。泳ぐ時はフードを中に入れて下さい。
アクアシューズ アクアソックス	アームヘルパー (レンタル)	ドーナツ型浮き輪	ペットボトル・水筒	おかし・弁当等の飲食
屋内 ○ 屋外 ○	屋内 ○ 屋外 ○	屋内 × 屋外 ○	屋内 ○ 屋外 ○	屋内 × 屋外 ○
プールサイドでの着用不可。屋外で使用した物の着用は不可。	120cm 以下のお子様のみレンタルしています。	100 cm 以下のみ屋外プールで利用可能。レンタルはありません。	フタつきの割れない容器であれば、プールサイドへ持ち込み可能。	屋外 2F テラスでは水着のまま飲食可能。ロビーでは衣服に着替えてください。

利用できません

Tシャツ・エアリズム等 (スポーツブランド含む)	湿布・軟こう 日焼け止め・化粧	アクセサリ・時計	サンダル	パドル・フィン	ポップアップテント
水着以外は着用不可。	水質悪化や口に入ると有害な薬品もあるため、使用不可。	接触したり落ちたりすることで、ケガをする恐れがあるため不可。	屋外で使用している可能性もある為、使用不可。	接触した際、ケガをする恐れがあるため利用不可。	他の利用者の妨げとなる為、利用不可。
水中眼鏡・シュノーケル	空気を入れる遊具・水遊び道具	首用浮き輪 (スイマーバ)	足入れ浮き輪		
鼻まで覆うものは、海や川で使用している可能性もある為、使用不可。また、シュノーケルは誤飲した際パニックとなる可能性がある為使用不可。	ビーチボール・動物や昆虫型のものなども、他の利用者の妨げとなる為、利用不可。	過去、お風呂等での事故があったため、利用不可。	転覆した際、1人では起き上がることができないため利用不可。		

お問い合わせ
連絡先

遊
Y U

水
S U I

館
K A N

☎025-384-1211

〒950-3324 新潟市北区前新田乙 311

【指定管理者】ハピスカとよさか&アイビス技建共同事業体

遊水館





赤

あんぜん・えいせい

安全・衛生

についてのきまり



青

すいえいようぐ・もちもの

水泳用具・持ち物

についてのきまり



緑

いんしょく・そのた

飲食・その他

についてのきまり

ルールを守ろう

スタッフ・監視員かんしいんの

指示しじに従したがい、安全あんぜんに

ご利用りようください



監視員が声がけする
ことがありますので
ご協力ください

ご協力お願いします

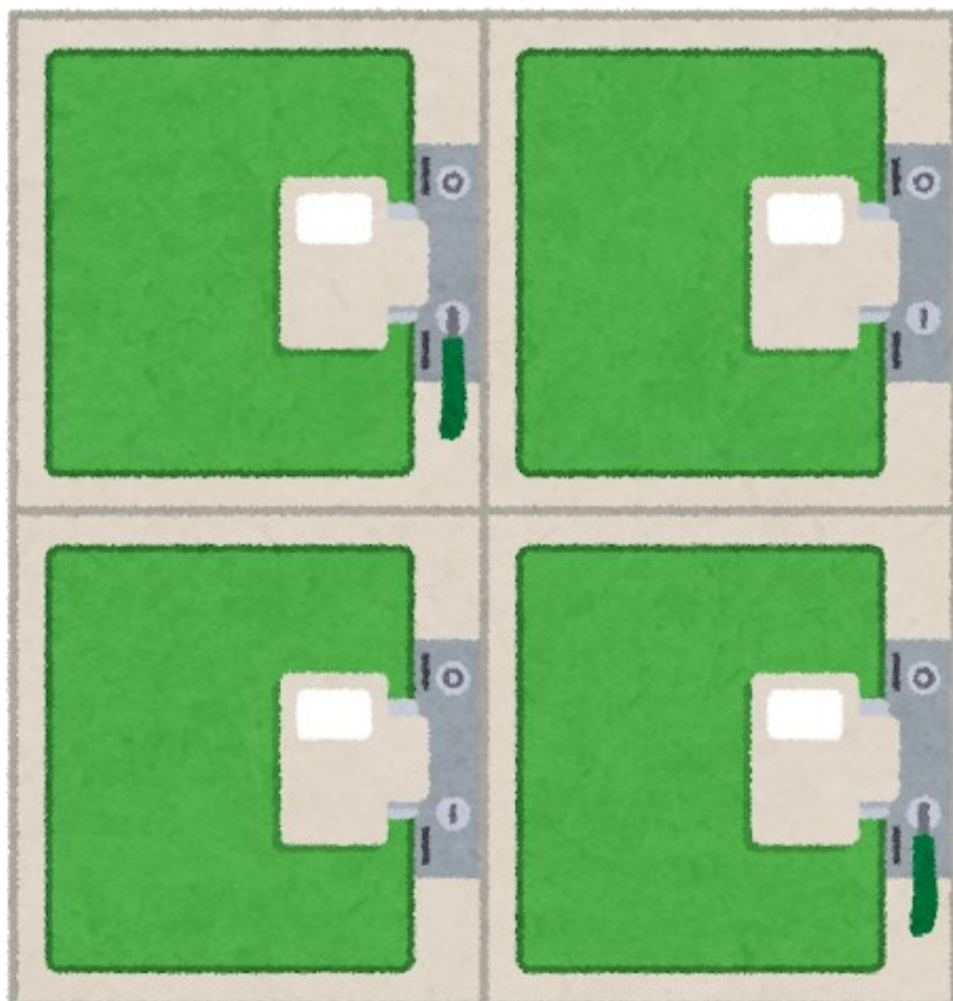
コインロッカー

かなら
必ず20円を入れて

えん
カギをかけてください



防犯にご協力ください



ご協力お願いします

たいちょう

体調は？

わる

体調が悪いときは、

りょう

利用しないでください

ねつがある、カゼをひいている、おなかがいたい、動悸、めまい、など



ご協力お願いします

すいえいぼうし

水泳帽子

プールに入るときは

かなら

必ず水泳帽子を

かぶってください

全員、必ずかぶりましょう



帽子は販売と無料貸し出しを行っています

ご協力お願いします

大人の付き添い

しょうがく ねんせい いか みずぎ
小学4年生以下は水着を
き おとな いっしょ りよう
着た大人と一緒に利用して
ください

水着を着てお子様に手の届く範囲で
一緒にプールに入ってください

小学5年～中学3年は
午後6時までであれば
大人の付き添いは不要
です。

ただし午後6時以降は
必ず大人と一緒にプー
ルに入ってください。



ご協力お願いします

おむつ

と

オムツの取れていない

みずあそ

よう

かみ

子は水遊び用紙パンツ

みずぎ

ちやく

をはいてから水着を着

よう

用してください



水遊び用紙パンツ以外は
使用できません



ご協力お願いします

けしょう

なんこう

化粧・軟膏

けしょう

なんこう

お

お化粧・軟膏は落

としてください

洗顔フォームは
更衣室で貸し出し
しています



日焼け止めも
落としましょう

ご協力お願いします

アクセサリ

とけい

時計・アクセサリ類
は、はずしてください

時計・ブレスレット・ピアス・イヤリング・宝石付き指輪・
ネックレスなど



貴重品は自己管理をお願いします

ご協力をお願いします

シャワーをあびよう

プールに入る^{はい}前^{まえ}やトイ

シ^{あと}の後^あはシャワーを浴

び^{はい}てからプールに入り

ましょう



ご協力お願いします

はし
走らない

プールサイド・階段

かいだん

では走らないこと

ロビー・更衣室でも

こういしつ

走ってはいけません



ご協力お願いします

とびこみ・とびおり

とびこまない

とびおりない



ご協力お願いします

ウォーターライダー

センチメートル
120cmより

ちい ひと
小さい人は
すべれません



その他のルール

●一人ずつすべる

まえ じかん
●前の人と時間をあけてすべる

しせい あし
●座った姿勢で足からすべる

●すべり終わったらすぐに
プールからあがる

●うきわ・ビート板・

つか
ヘルパーは使えません



ご協力お願いします

うきわ

つか

うきわが使えるのは

そと

外プールだけ



※大きさは100cmまで

なか

中のプールではつかえません

ゆうすいかん つか ゆうぐ れい
遊水館で使えない遊具の例

足入れタイプのうきわ



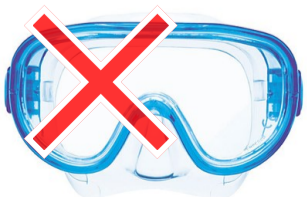
イルカなどの乗り物



ポートタイプ



水中メガネ



足ひれ



ジョウロ



水鉄砲



シュノーケル



ビーチボール



※うきわ以外はつかえません。

ご協力お願いします

めがね

眼鏡・サングラス

めがね

眼鏡・サングラスは

りようせいげん

利用制限があります

**眼鏡・サングラスを着けたまま
できないこと**

×泳ぐ ×潜る

×スライダーを滑る

○ウォーキングは可能ですが、必ずメガネバンド等で固定してください

メガネバンドは水泳帽の上につけて下さい。



ご協力お願いします

ラッシュユパーカー

フード付きのラッシュユパーカー
で泳ぐときは、フードを中に入れ
れチャックをしめて下さい。

フードがついて
いないものはOK



水遊びや子供の
付き添いで
着用は可能です

ご協力お願いします

ライフジャケット

ライフジャケットは使用
できます。ただし、
スライダーの利用は
できません



ご協力お願いします

音楽プレイヤー

音楽プレイヤーをイヤホンで聴きながらの利用はできません。ただし、監視員の声が聞こえる音量で聴いてください



ご協力をお願いします

すいぶん ほきゅう

水分補給

すいぶん ほきゅう

プールサイドで水分補給す

ばあい

わ

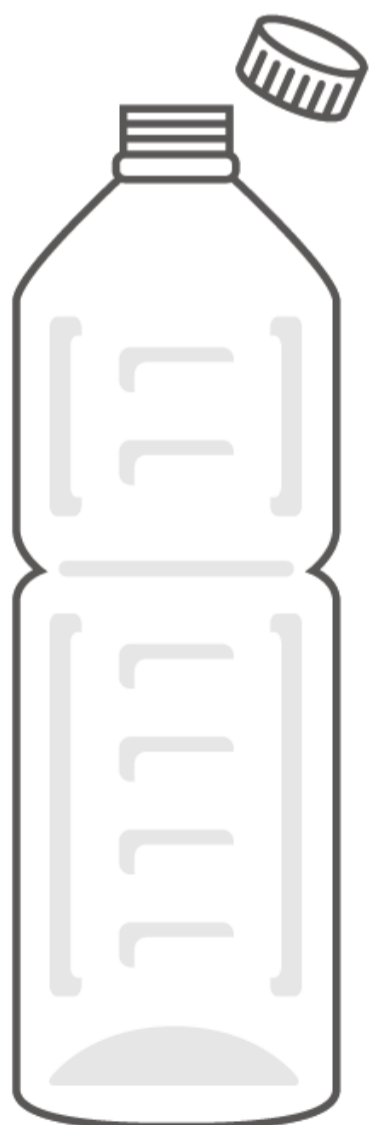
る場合は、フタつきの割れ

ようき

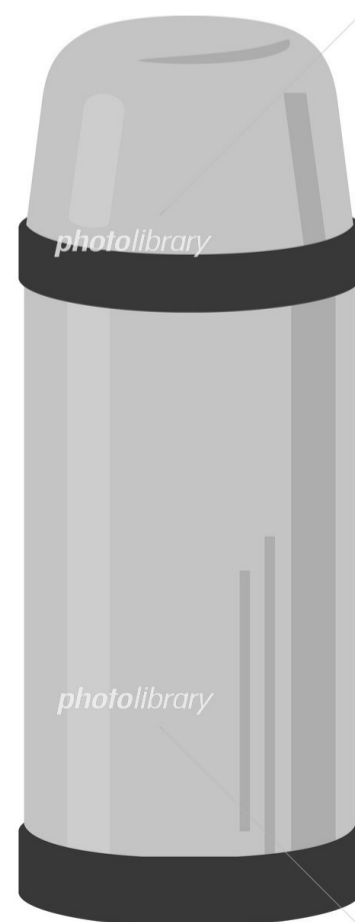
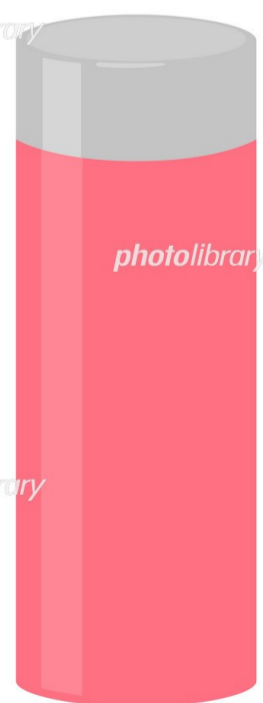
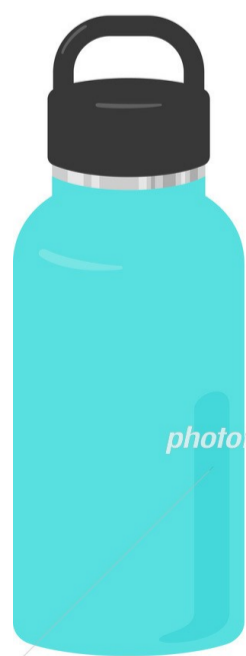
い

ない容器に入れてお持ち

ください



- ペットボトル
- 水筒



ご協力お願いします

アクアシューズ

アクアシューズの利用は
プール内のみとなります。
プールサイドはシューズを
脱いでください



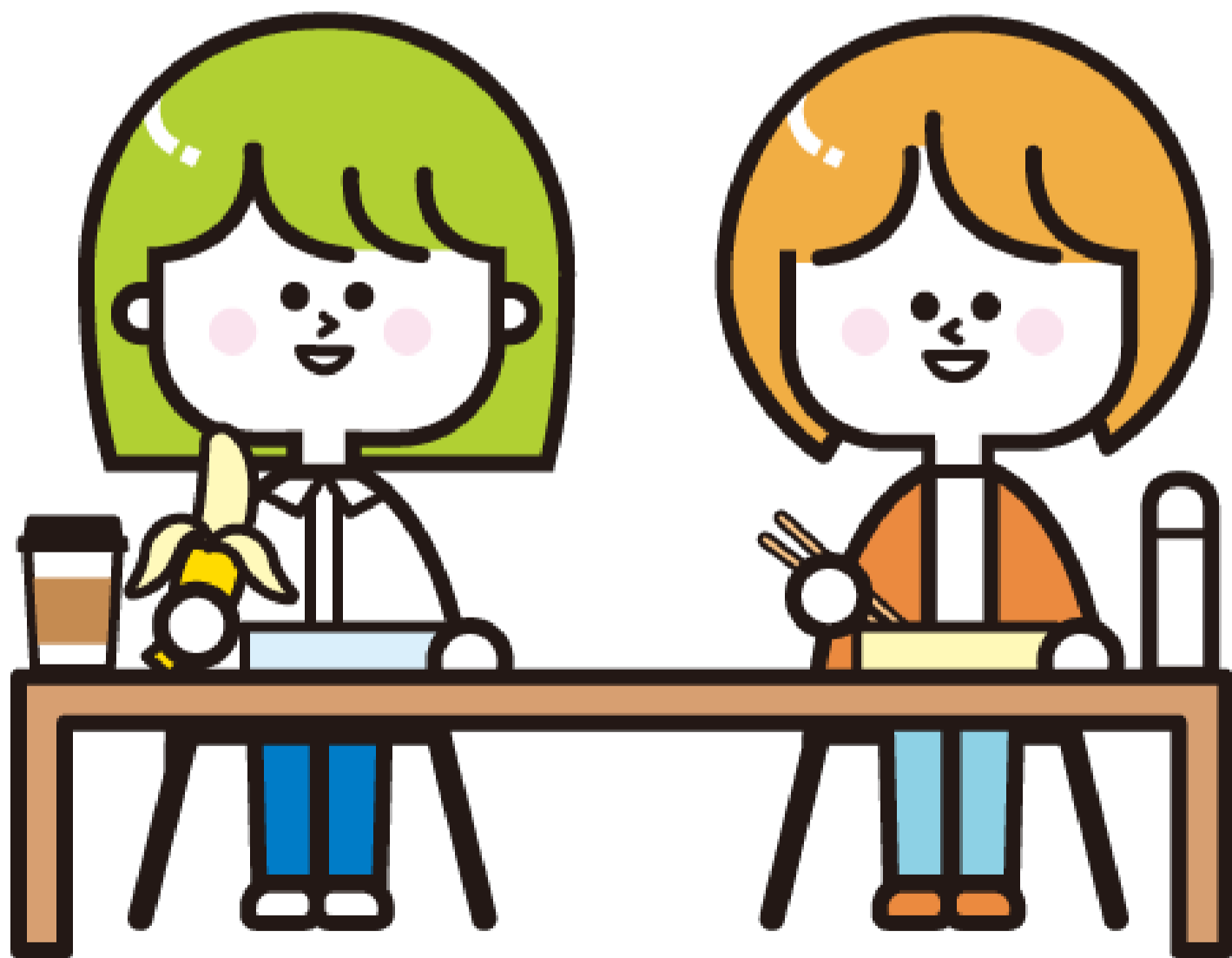
ご協力お願いします

ロビーでの飲食

かい 2階ロビーでいんしょく
飲食する

ふく きが
ときは服に着替えて

みずぎふか
ください (水着不可)



お酒

- × お酒は持込み不可
- × 酒気を帯びての
入場もできません



ご協力お願いします

さつえい

撮影

しゃしん

どうが

写真・動画の

さつえい

きんし

撮影は禁止



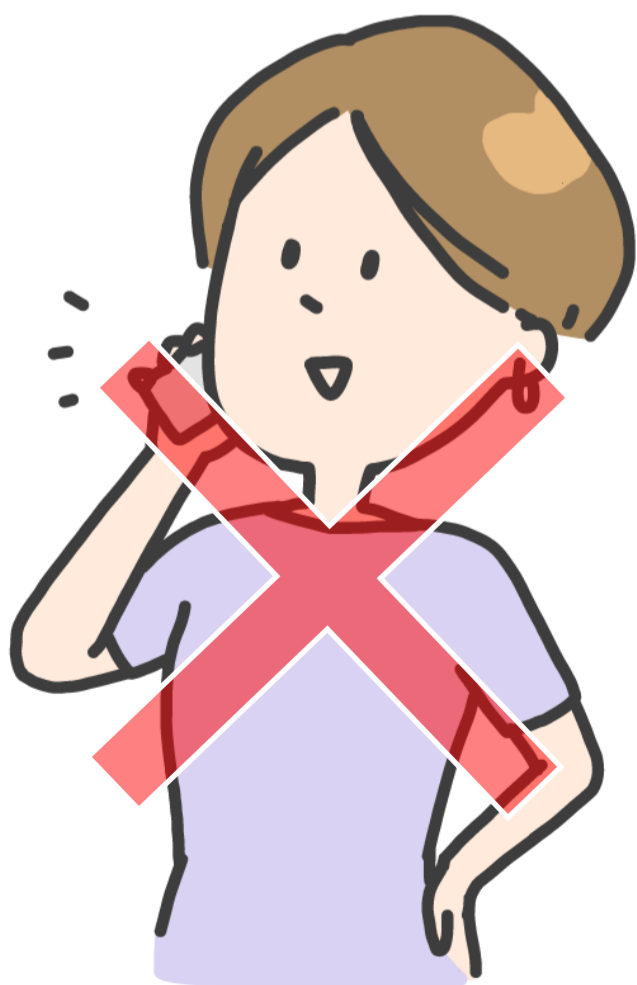
ご協力お願いします

スマートフォン等

**1階エリアは使用禁止
です (屋内・屋外どちらも)**

**2階ロビー通路・屋外2階テラスで
ご利用ください**

**※館内での動画・写真の撮影は
禁止です**



ご協力お願いします

あくてんこう

悪天候

おくがい

あくてんこう

屋外プールは悪天候の

ばあい

りょう

ちゅうし

場合、利用を中止する

ことがあります



ご協力お願いします

全館禁煙

全館禁煙です

喫煙所はありません



禁煙

No smoking

ご協力お願いします

こういしつ りよう
更衣室の利用

およ あと こういしつ
泳いだ後に更衣室を

りよう とき からだ ふう
利用する時は体を拭

りよう
てからご利用ください



ご協力お願いします